



LA PLASTURGIE
FÉDÉRATION

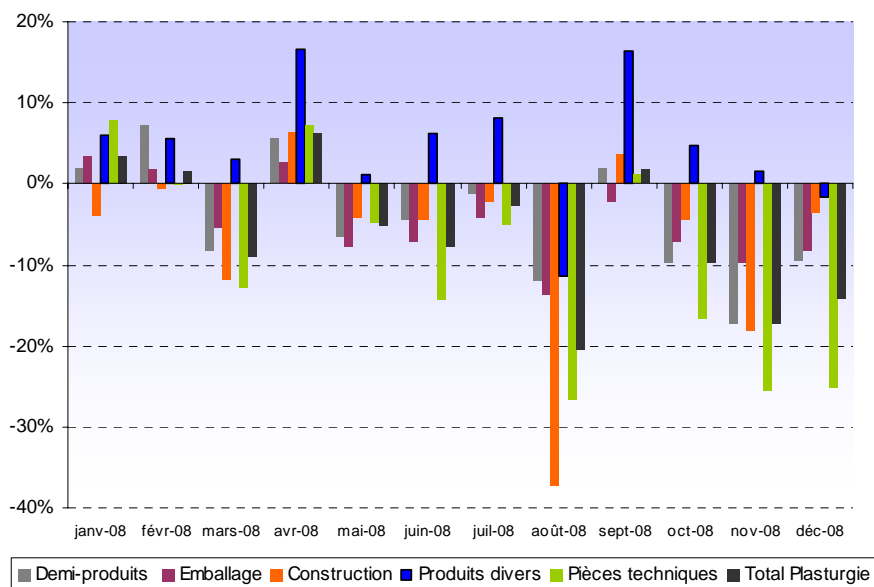
Conjoncture Plasturgie

Depuis le 4^{ème} trimestre 2008, la Plasturgie a été fortement impactée par le retournement brutal de ses principaux marchés clients.

Sur l'ensemble de l'année 2008, la production en volume est en retrait de 5% par rapport à 2007.

La baisse d'activité a principalement touché les fournisseurs de l'automobile (recul de 9% en volume pour les pièces techniques), ainsi que les secteurs de la construction et de l'emballage industriel.

Evolution 2008 mensuelle détaillée de la production livrée en volume



Evolution globale 2008 / 2007

Total Plasturgie : - 5,5 %

Demi-produits : - 3,9 %

Emballage : - 4,7 %

Construction : - 5,6 %

Pièces techniques : - 8,9 %

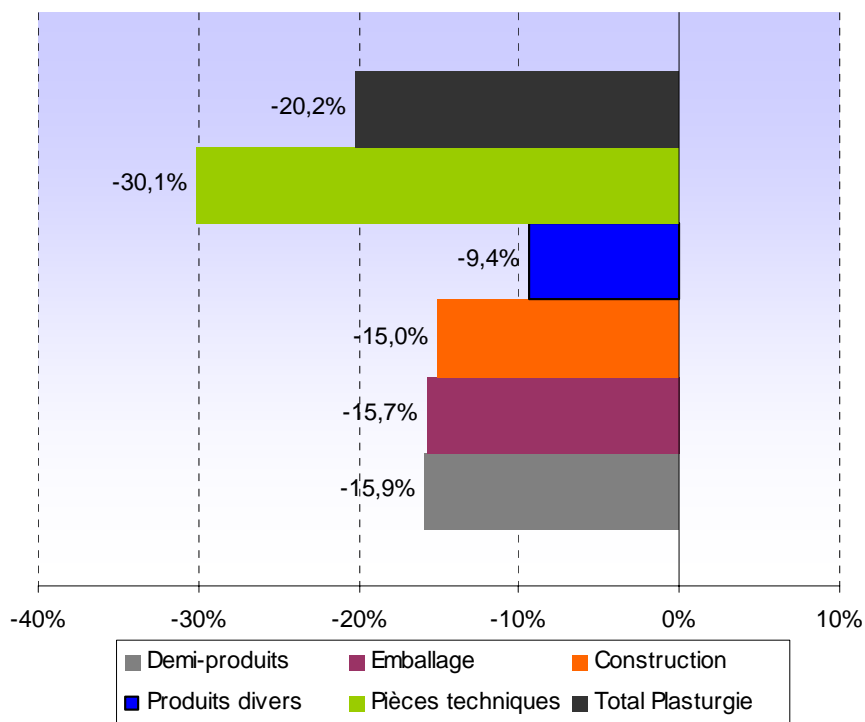
Source : Fédération de la Plasturgie selon Sessi

Sur les premiers mois de l'année 2009, l'activité est toujours en baisse avec -20% en volume de janvier à avril 2009 par rapport à la même période de 2008.

Le secteur le plus touché reste celui des pièces techniques avec -30% ; l'emballage et la construction sont quant à eux en retrait de 15%.

Les premiers retours sur les mois de mai et les perspectives de juin semblent indiquer une stabilisation de la situation mais la visibilité reste à très court terme.

Evolution de la production livrée en volume
janvier à avril 2009 par rapport à janvier-avril 2008



Source : Fédération de la Plasturgie selon Sessi

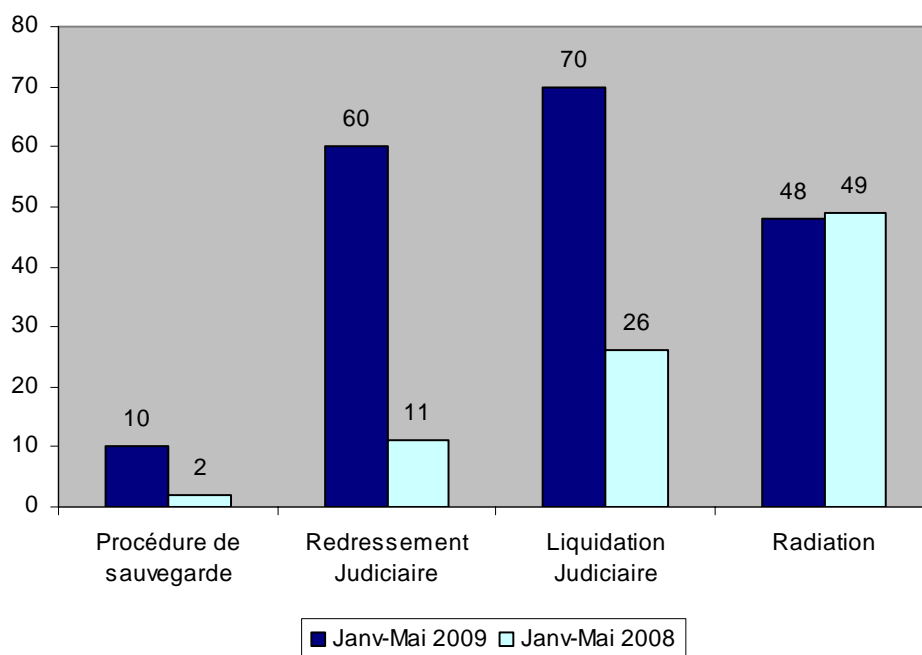
Selon la dernière enquête de conjoncture menée par la Fédération de la Plasturgie, la trésorerie reste très tendue pour plus de 40% des entreprises.

20% ont en effet constaté des difficultés d'accès aux financements des banques et ce, qu'il s'agisse de financements à court ou moyen/long terme. Les entreprises du secteur des pièces techniques sont les plus nombreuses à être confrontées à ces difficultés.

Près de 60% des entreprises de plasturgie ont subi une baisse de leur couverture d'assurance-crédit. Ce problème reste extrêmement préoccupant pour les industriels malgré les dernières mesures prises par le gouvernement et les assureurs crédit.

En matière d'emploi, 43% des entreprises envisagent une baisse de leur effectif et 54% une stabilité.

Conséquence de la crise, les défaillances d'entreprises sont en augmentation : on note près de 150 redressements, liquidations et procédures de sauvegarde de janvier à mai 2009 contre 40 pour la même période 2008.



Source : Fédération de la Plasturgie selon BIL – Observatoire de la Plasturgie