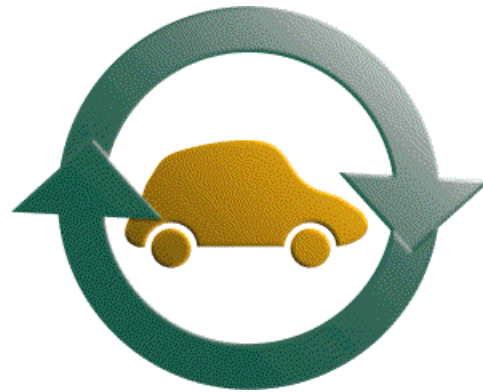


• E • D • I • T •
Eco DESIGN INTERACTIVE TOOLS



L'éco-conception

Le Programme EDIT - L'industrie en marche vers le Développement Durable

Historique :

Initié en 1999, le programme EDIT (Eco Design Interactive Tools) développe des outils d'éco-conception. Ce programme, vise à fournir à un ensemble de partenaires des outils dans le domaine de l'environnement.

L'éco-conception :

est une démarche de conception du produit qui permet, à coût total équivalent et à performances égales, de minimiser les impacts environnementaux d'un produit tout au long de son cycle de vie, dans un processus d'amélioration continue.

Directives :

Les outils d'éco-design développé par EDIT permettent de répondre par exemple à la directive européenne 2000/53/CE sur les Véhicules Hors d'Usage (VHU). Celle-ci apporte de nouvelles exigences sur la connaissance des matériaux utilisés dans la construction automobile.

LIFE :

Avec le soutien de l'Europe et les financements LIFE, EDIT accompagne les concepteurs dans la démarche de l'éco-conception.



Notre savoir-faire



EDIT vous propose des outils dynamiques vous permettant de modéliser, de connaître a priori les incidences de votre choix et donc d'entrer activement dans le processus de conception de nouveaux matériaux, de nouvelles pièces...

- Avec EDIT vous êtes sûr d'être toujours conforme aux réglementations.
 - Avec les outils d'EDIT vous améliorez vos produits (optimisation, eco-design, fin de vie) et vous développez des avantages compétitifs vis à vis de vos clients.
 - Avec les outils d'EDIT vous pouvez faire face aux demandes de reportings clients.
 - Avec EDIT vous intégrez la dimension de l'environnement dans votre entreprise.
-
- ▶ Des outils faciles à gérer.
 - ▶ Des outils compatibles et une méthodologie adaptée à vos besoins.
 - ▶ Une solution à tout vos problèmes d'éco-conception.

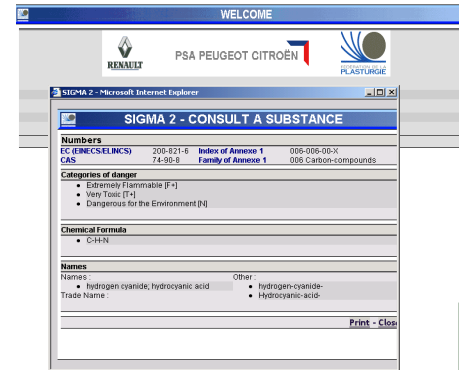


Les outils : www.ecodesigntools.com

SIGMA

(Système Intégré de Gestion des Matériaux Automobiles) :

- Base de données permettant de gérer les informations environnementales matériaux.
- Bibliothèque de 2700 substances réglementaires (Directive 67/548/CE).
- Tout matériaux (Plastiques, aciers, verres...).
- Principe « once and for all ».

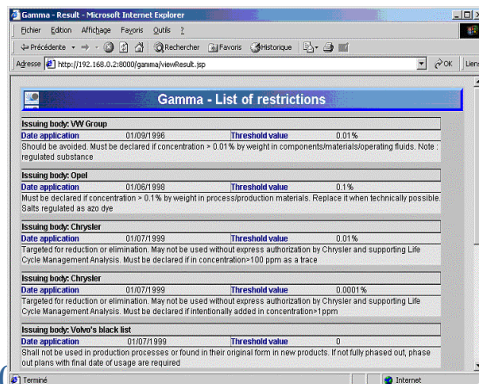


1. Choix des matériaux et gestion des informations substances

2. Validation des matériaux en fonction des exigences réglementaires et constructeurs

GAMMA :

- Base de données regroupant les restrictions législatives et constructeurs dans tout les pays du globe sur les substances.
- Intégrée à SIGMA pour faciliter la fusion des données Mat./Substances.



Base de donnée Internet.
Technologie Oracle sécurisé.
Système rapide et standardisé.



Les outils



OMEGA :

Outil d'aide à la décision permettant de choisir un scénario de valorisation et de recyclage dès la phase de conception :

- Tout matériaux.
- Tous les modes de valorisation (matière, énergétique, chimique).
- Répertoire des acteurs de retraitement.
- Spécifications techniques d'entrée dans les filières.
- Veille technologique.
- Information sur les matières recyclées.



3. Optimisation du scénario de fin de vie

4. Choix de la filière de Recyclage

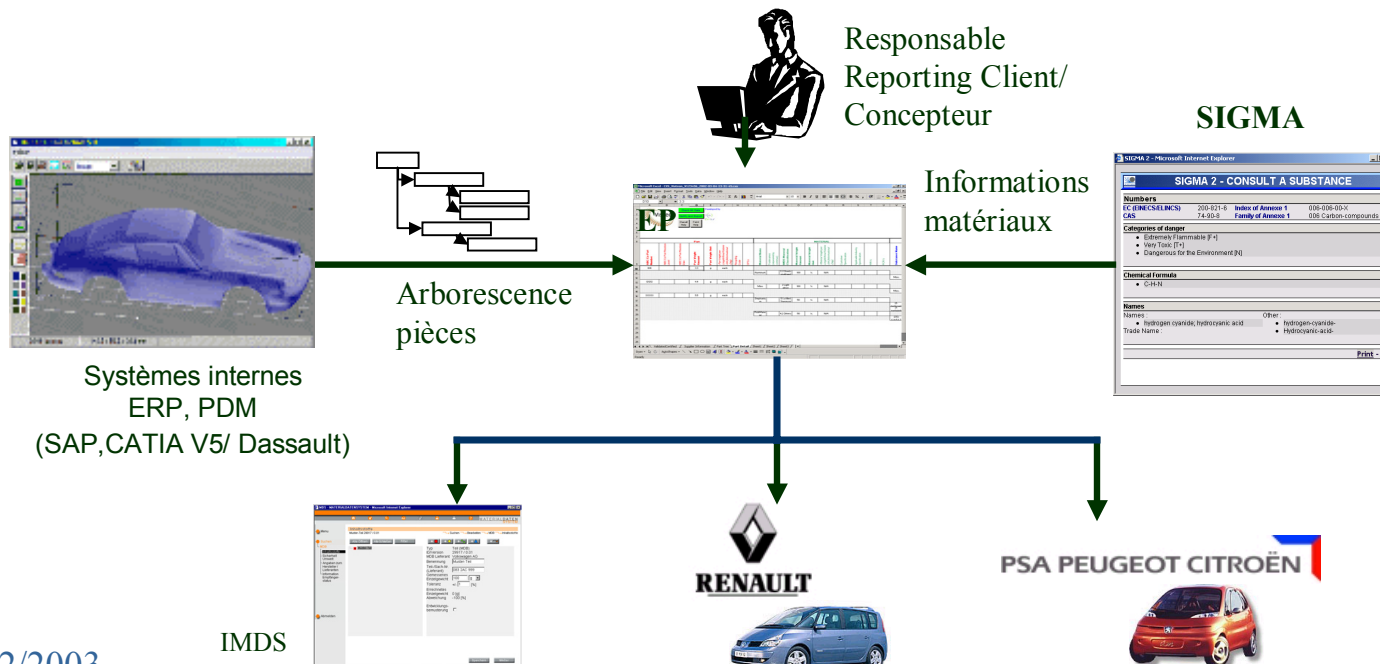


Les outils

APM (Arborescence Pièce Matières) :

- Assure l'interface avec les systèmes internes de l'entreprise.
- Collecte et agrégation des données sous-traitants.
- Génération d'une BOM/BOS (Bill of material/ Bill of Substances).
- Présentation des données et conversion au format électronique du client (compatible avec tout les formats tel que IMDS, Renault, Chrysler).

5. Reporting



La Méthodologie

Un grand nombre d'industriels ont déjà ou sont en train de mettre en place un **système de management environnemental** sur leurs sites de production (ISO 14001) -

Pour aller vers une démarche plus globale de prise en compte de la **problématique environnementale tout au long de la vie de produit**, depuis sa conception jusqu'à sa fin de vie, sans oublier les phases de fabrication et d'utilisation, il faut que chaque entreprise intègre l'environnement dès les phases de conception. On parle là d'**éco-conception**. La méthodologie développée dans le cadre du programme EDIT permettra de mettre en place le **système de management environnemental produit** adapté aux activités et aux spécificités de chacun.



► Présentation des produits de formation :

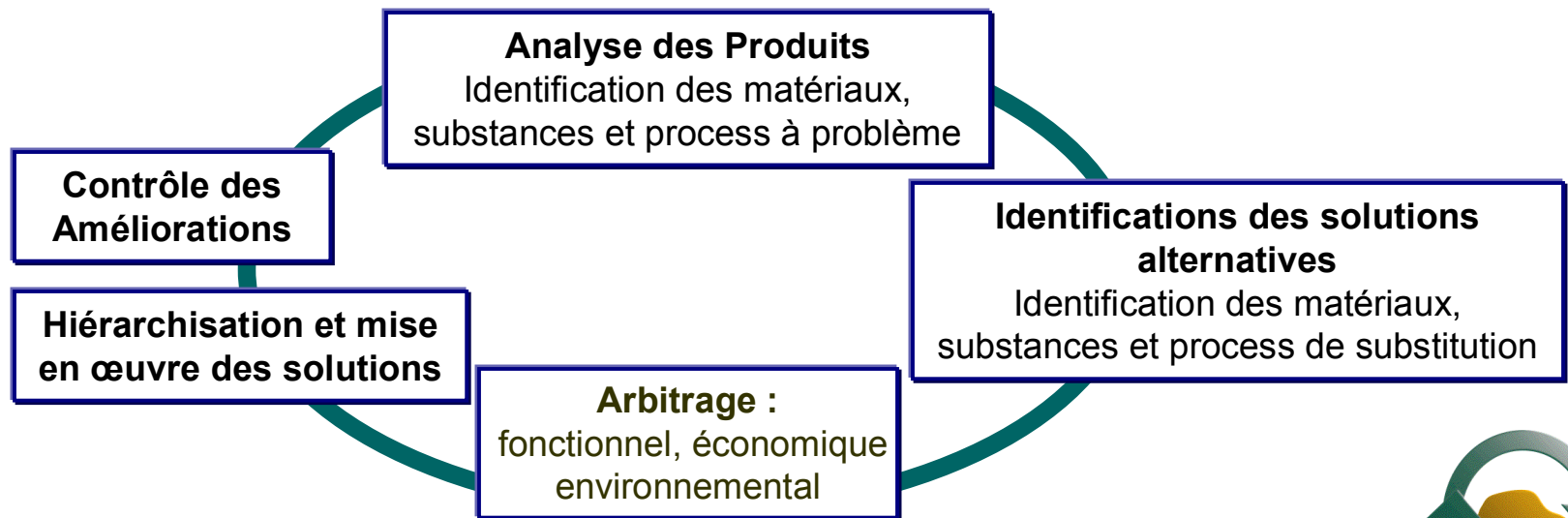
- Modules de sensibilisation (information concernant les sujets d'éco-conception).
- Trois modules d'une journée de sensibilisation sont proposés:
 - sensibilisation à la problématique matériaux/substances
 - sensibilisation à l'éco-conception
 - sensibilisation à la problématique fin de vie.



La Methodologie

► Pour aboutir à un système environnemental produit EDIT vous propose :

Formation collective inter-entreprises :	Formation et conseil sur site :
1. Formation de correspondants environnement produits (CEP) construite sur la base d'une étude fictive. Remise des documents pour la préparation de l'étape suivante.	2. - Validation de l'analyse de l'organisation interne - Identification des exigences clients - Mobilisation des hiérarchies - Validation du choix d'une équipe pilote
4. Bilan sur la mise en place du Système Management Environnemental (SME) produits.	3. Exercice fictive d'éco-conception par l'équipe choisie et préparation de l'analyse environnementale produits et définition d'un SME produit.



Les partenaires qui font confiance à EDIT

Les équipementiers :



Les constructeurs (pour le module Matériaux/Substances) :



Avec le soutien de :

Ministères de l'Industrie, de la Recherche, de l'Aménagement du Territoire et de l'Environnement, de l'Economie, des Finances et de l'Industrie



FPA /Programme EDIT - 65, rue de Prony - 75854 Paris cedex 17

Tél. : ++ 33.1.44.01.16.10 - Fax : ++ 33.1.44.01.16.55 - E-mail : vincent.hauville@ecoconcept.com

www.ecoconcept.com

Les fournisseurs de matières premières :



En collaboration avec :

Chambre de Commerce et d'Industrie de Lyon



LA PLASTURGIE
FÉDÉRATION

